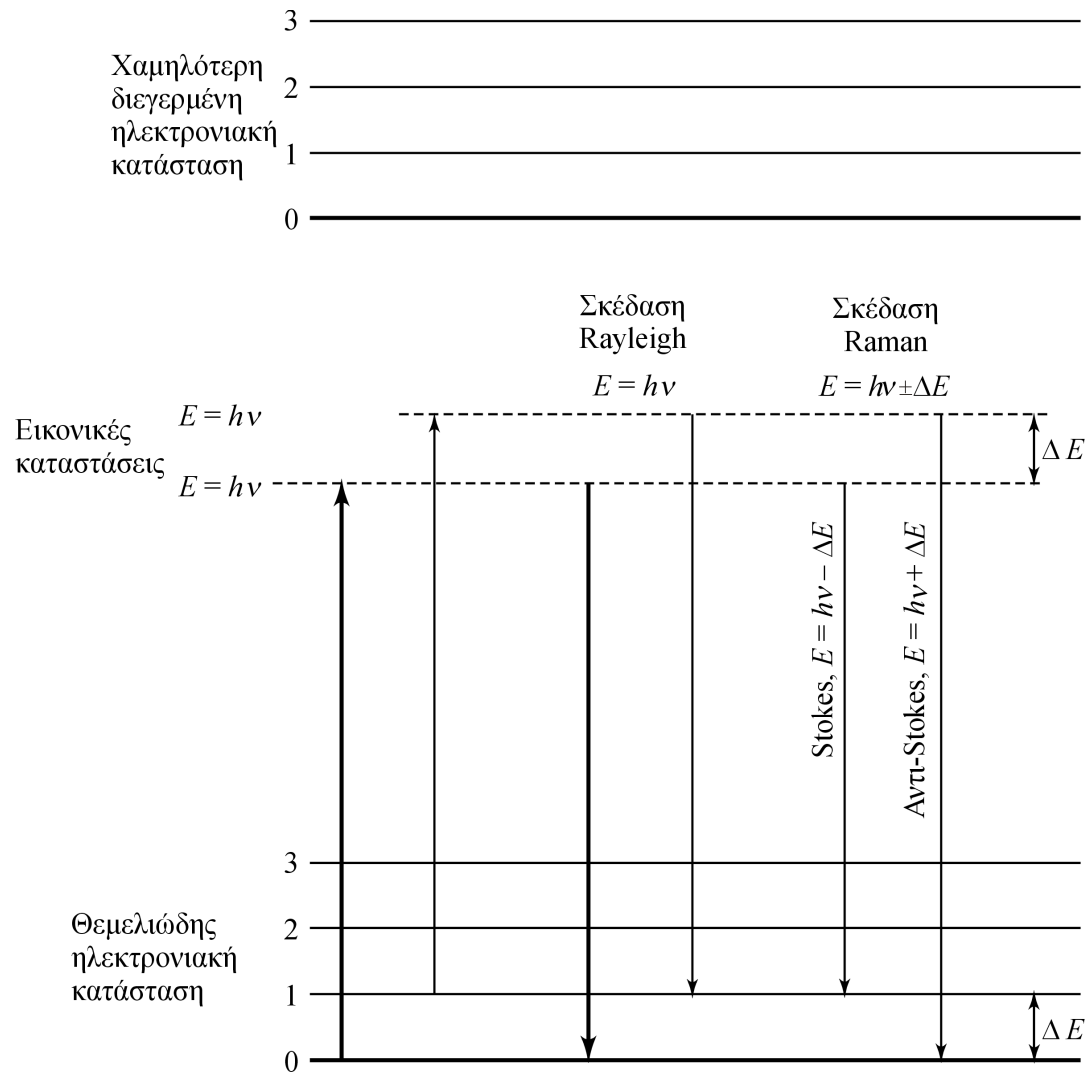


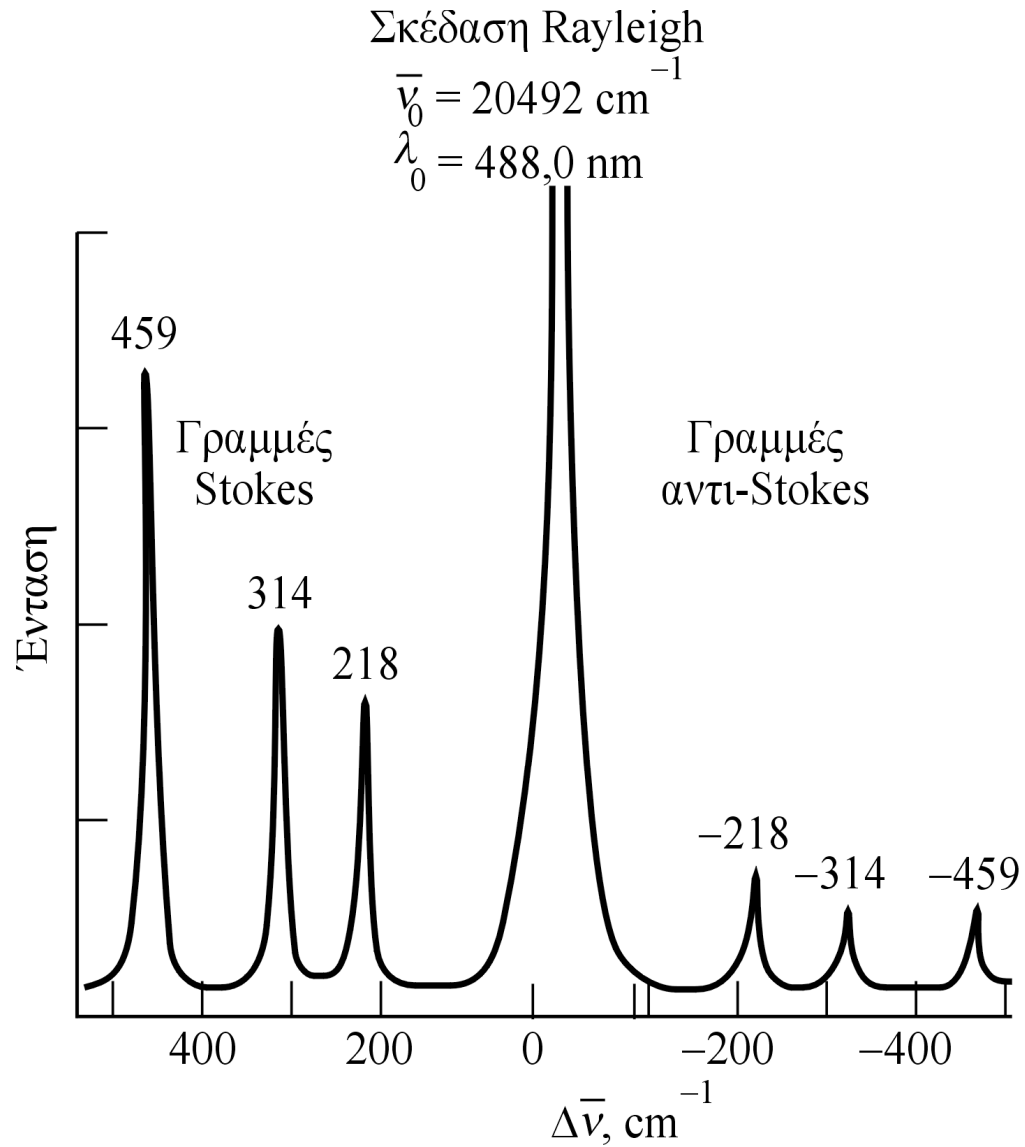
# Φασματοσκοπία Raman



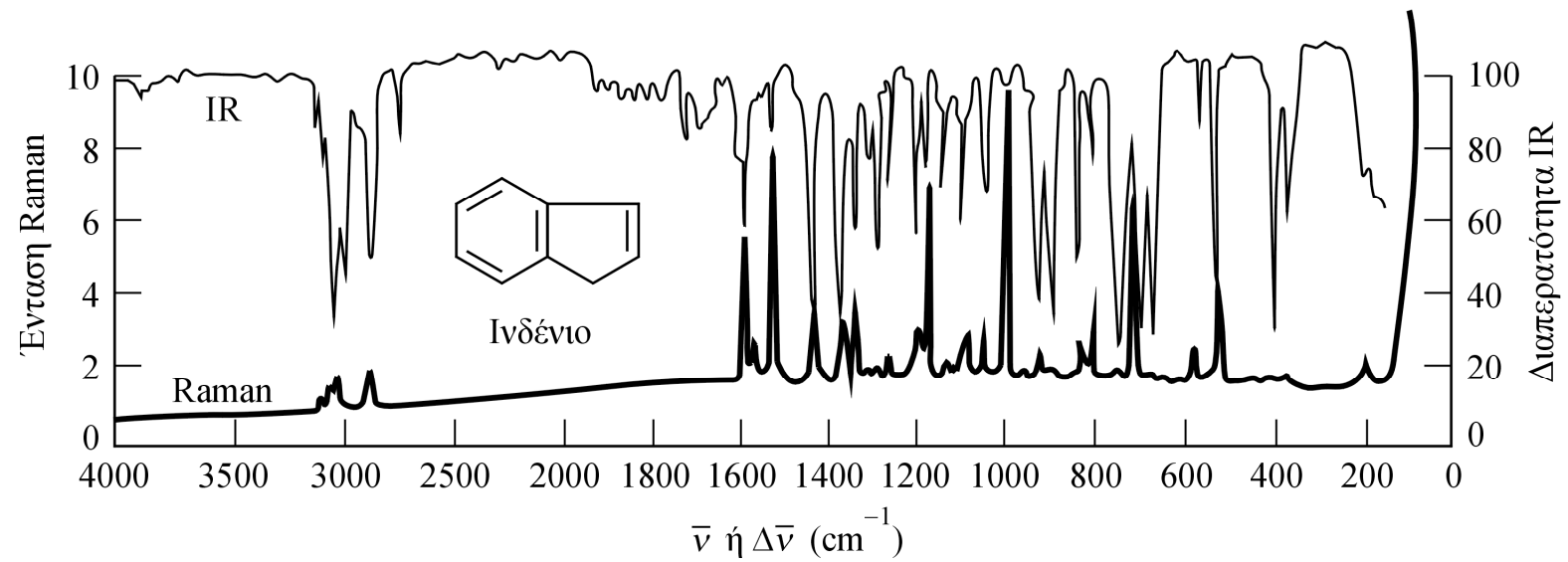
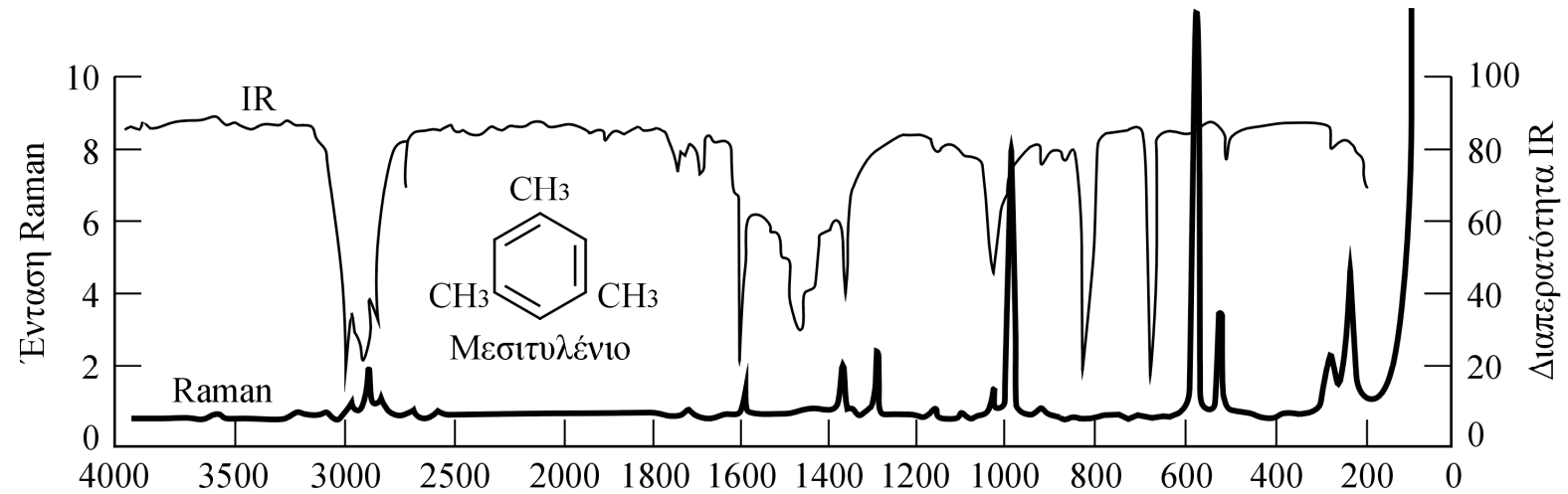
# Φασματοσκοπία Raman

- Διέγερση στο ορατό ή εγγύς υπέρυθρο.
- Λείζερ ιόντων Ar (488,0 nm), He/Ne (632,8 nm) , Nd/YAG (1064 nm).
- Ενταση κορυφών ανάλογη της συχνότητας της ακτινοβολίας

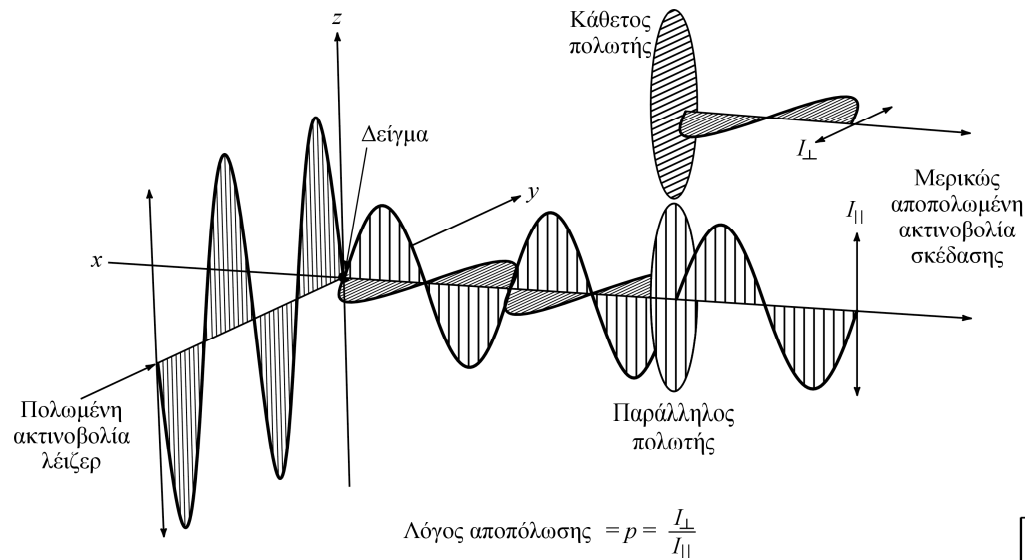
# Φασματοσκοπία Raman



# Φασματοσκοπία Raman



# Φασματοσκοπία Raman

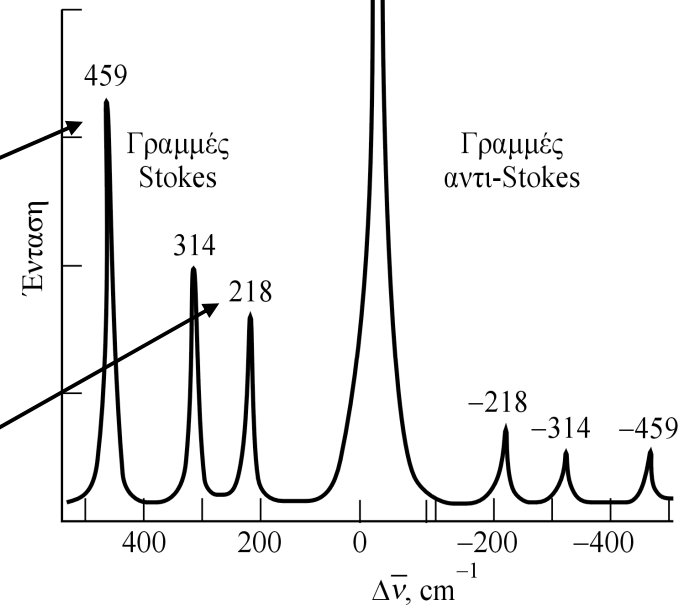


$\rho = 0,005$

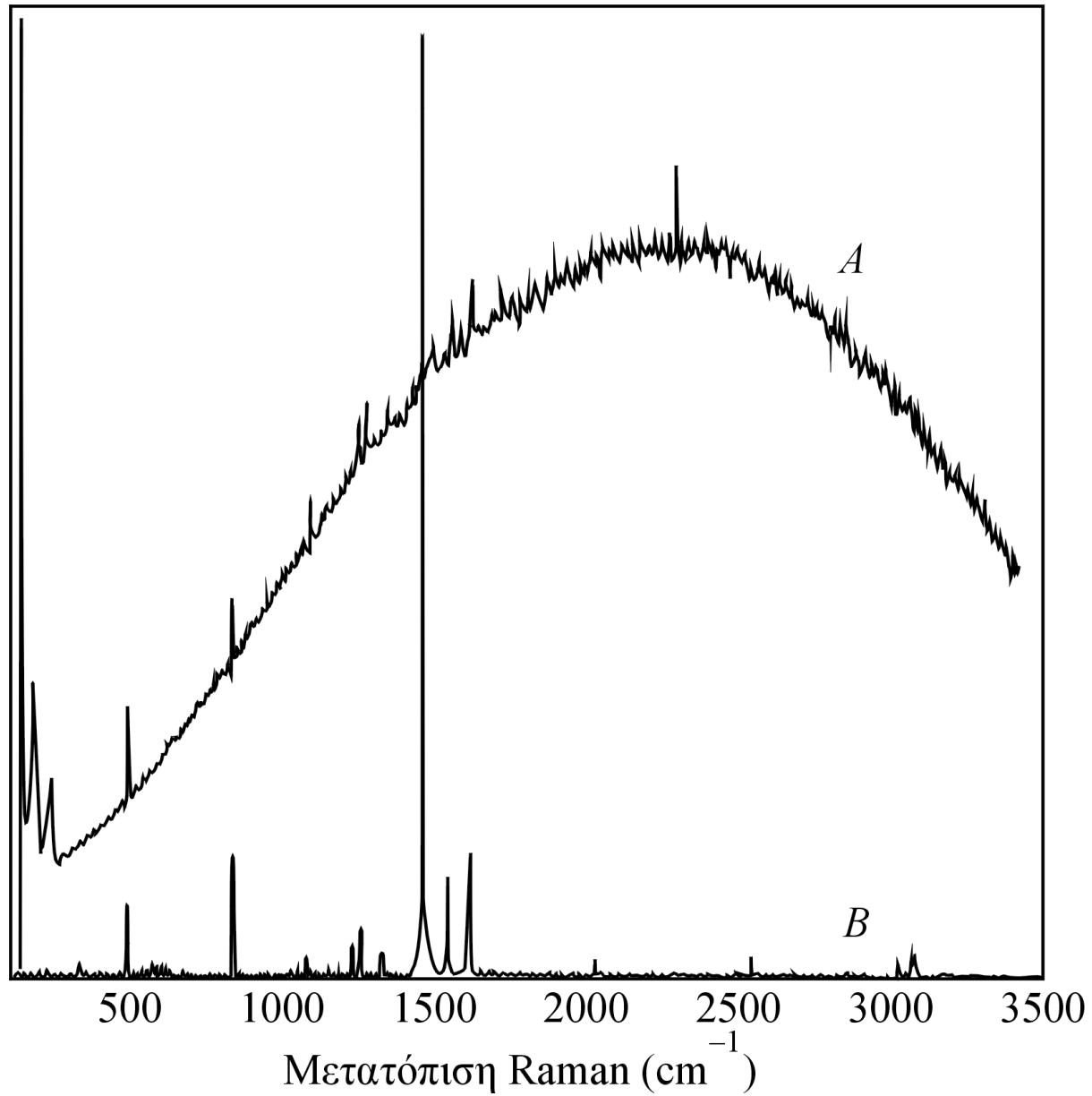
$\rho = 0,75$

Σκέδαση Rayleigh

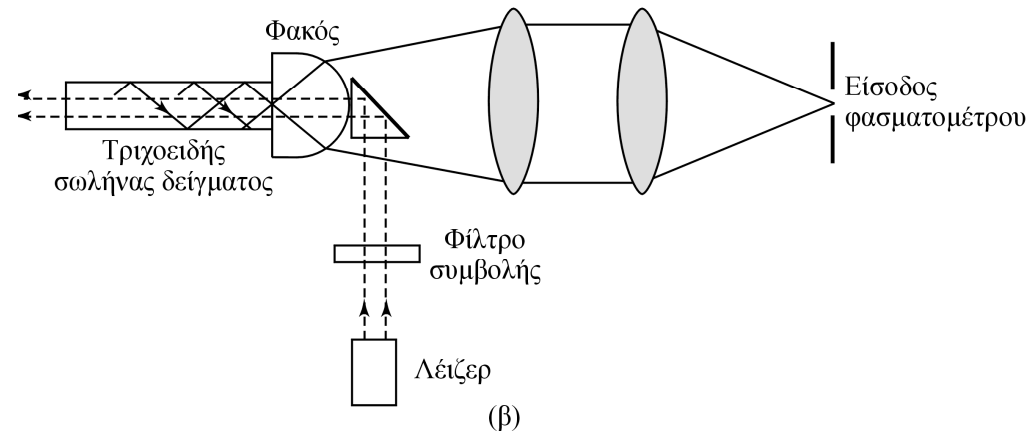
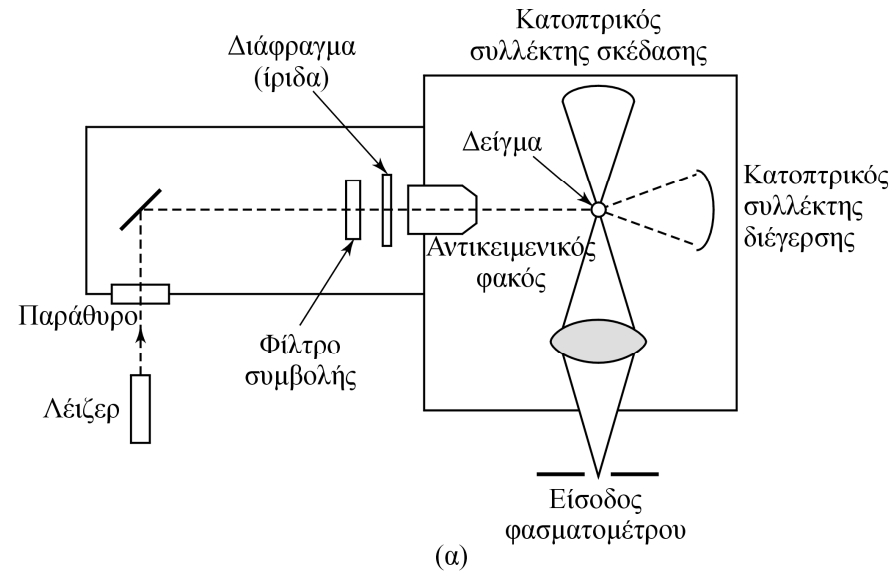
$\bar{\nu}_0 = 20492 \text{ cm}^{-1}$   
 $\lambda_0 = 488,0 \text{ nm}$



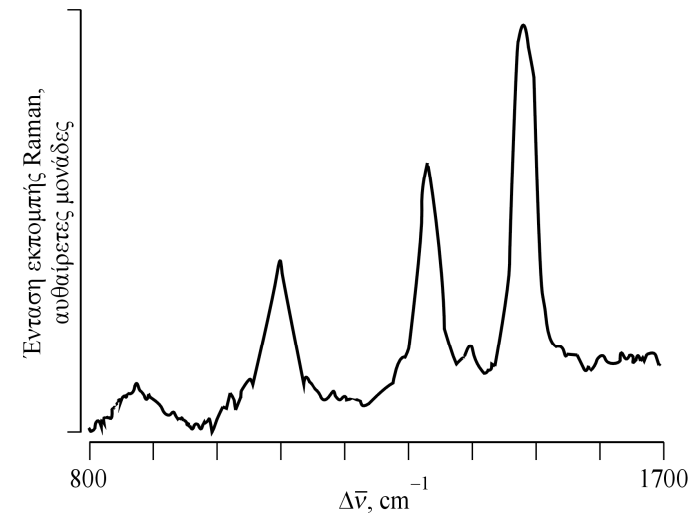
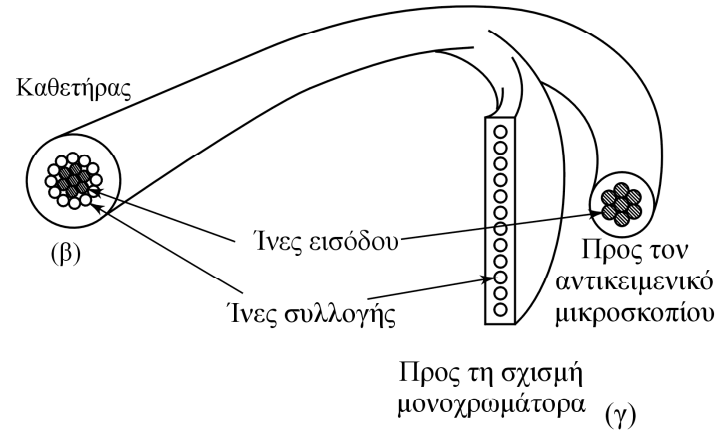
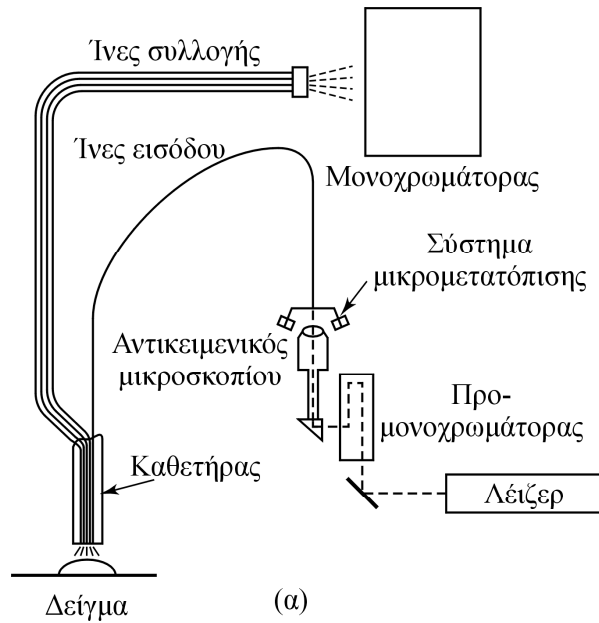
# Φασματοσκοπία Raman



# Φασματοσκοπία Raman

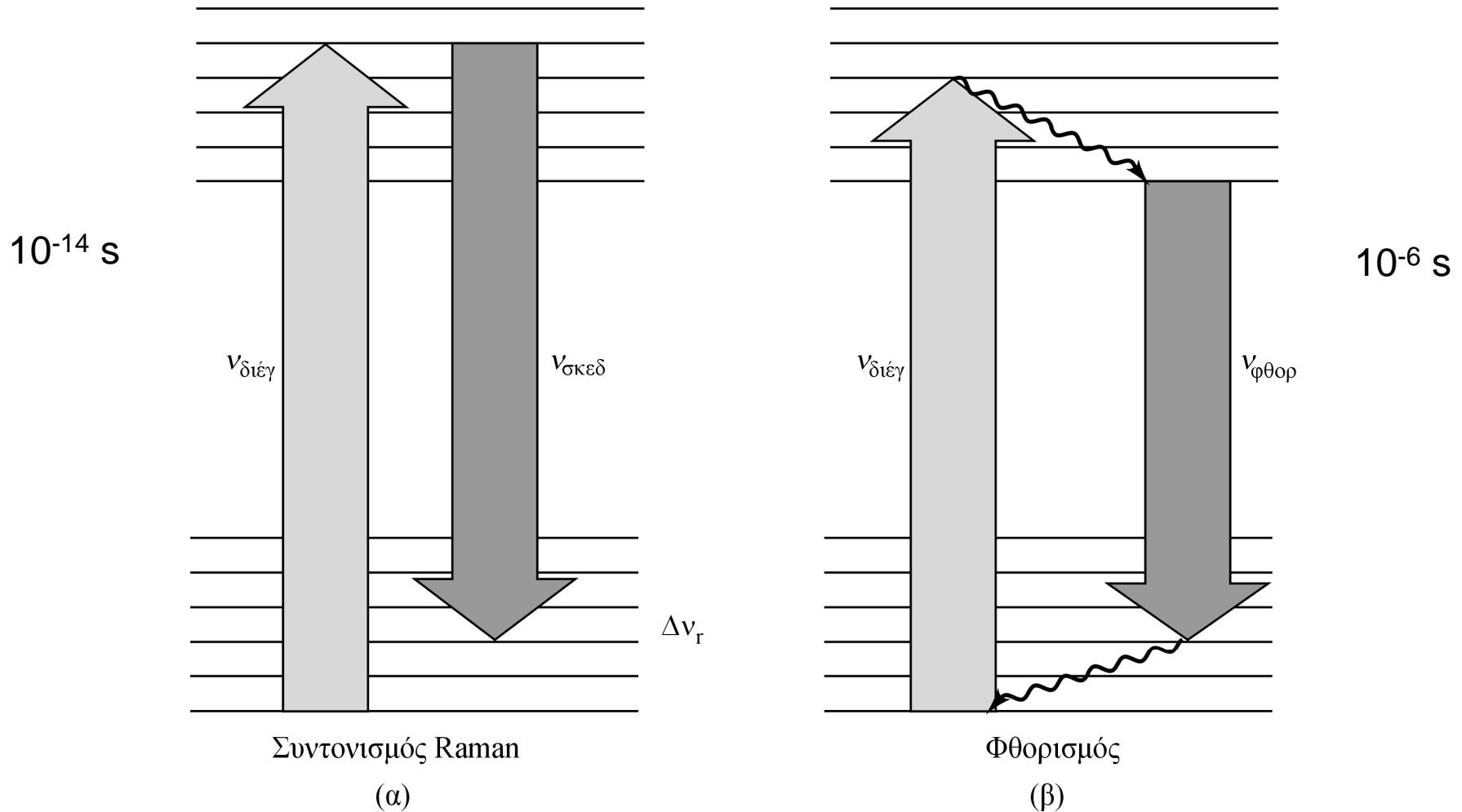


# Φασματοσκοπία Raman





# Φασματοσκοπία συντονισμού Raman



Θέρμανση του διαλύματος  
Εφαρμογή σε βιομόρια (υδατικά διαλύματα)

# Φασματοσκοπία Raman

